



Baden-Württemberg



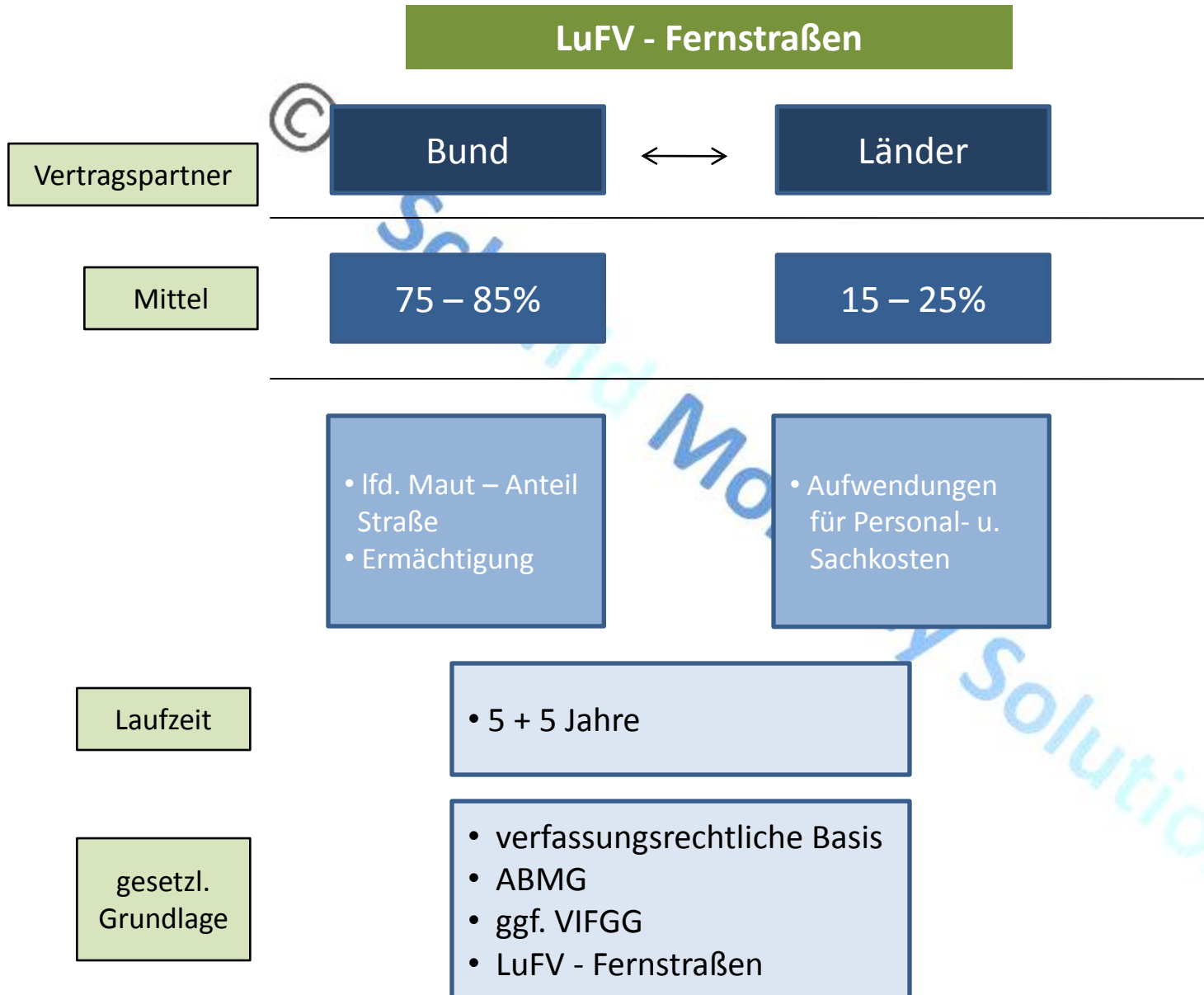
Leistungs- und Finanzierungsvereinbarung LuFV-Bundesfernstraße

06. Mai 2010

Bundesfernstraße

	Leistungstyp	Mittelherkunft	Ziel	Einsparpotential
Wipo-Bedarf ¹	Neubau	Einzelplan 12	parlamentarisch u. wirtschaftsstrukturpolitischer Bedarf	
	Lückenschluss	Einzelplan 12		
Verkehrlicher Bedarf	Ausbau	EPL 12 / PPP	verkehrsadäquate Infrastrukturbereitstellung	
	Erhalt	LuFV-Straße	Kosten- und Erlöskreisläufe mit hoher Transparenz	> 20 % > 600 Mio. p.a.
	Betrieb			

¹Wirtschaftsstrukturpolitischer Bedarf



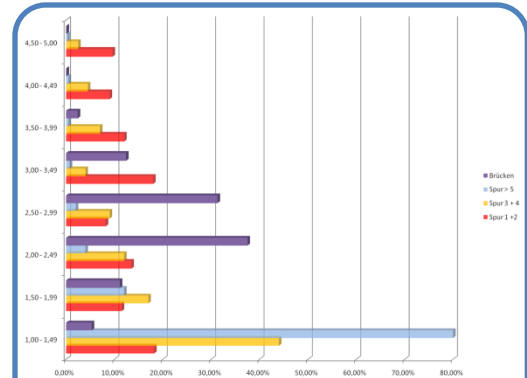
Output-Spezifikationen = parlamentarische Entscheidungsbasis

• Bundesland	Qm	DTV - SV Streckenlänge in km Kosten pro qm			
• Bundesland 1	34.221.000	10.996	1.037	3,78 €	0,07 €
• Bundesland 2	79.596.000	8.757	2.376	2,95 €	0,90 €
• Bundesland 3	2.628.000	7.980	73	4,13 €	-0,28€
• Bundesland 4	25.280.000	7.513	790	3,45 €	0,40 €
• Bundesland 5	2.556.000	8.657	71	4,40 €	-0,55
• Bundesland 6	2.916.000	13.110	81	4,25 €	-0,40
• Bundesland 7	32.708.000	10.752	962	3,75 €	0,10 €
• Bundesland 8	16.337.000	3.345	527	3,55 €	0,30 €
• Bundesland 9	4.736.000	8.950	1.398	3,68 €	0,17 €
• Bundesland 10	71.676.000	11.568	2.172	3,55 €	0,30 €
• Bundesland 11	27.904.000	7.993	872	3,85 €	0,00 €
• Bundesland 12	7.680.000	4.977	240	4,12 €	-0,27
• ...	15.296.000	8.453	478	3,45 €	0,40 €

Benchmark
Kosten pro qm



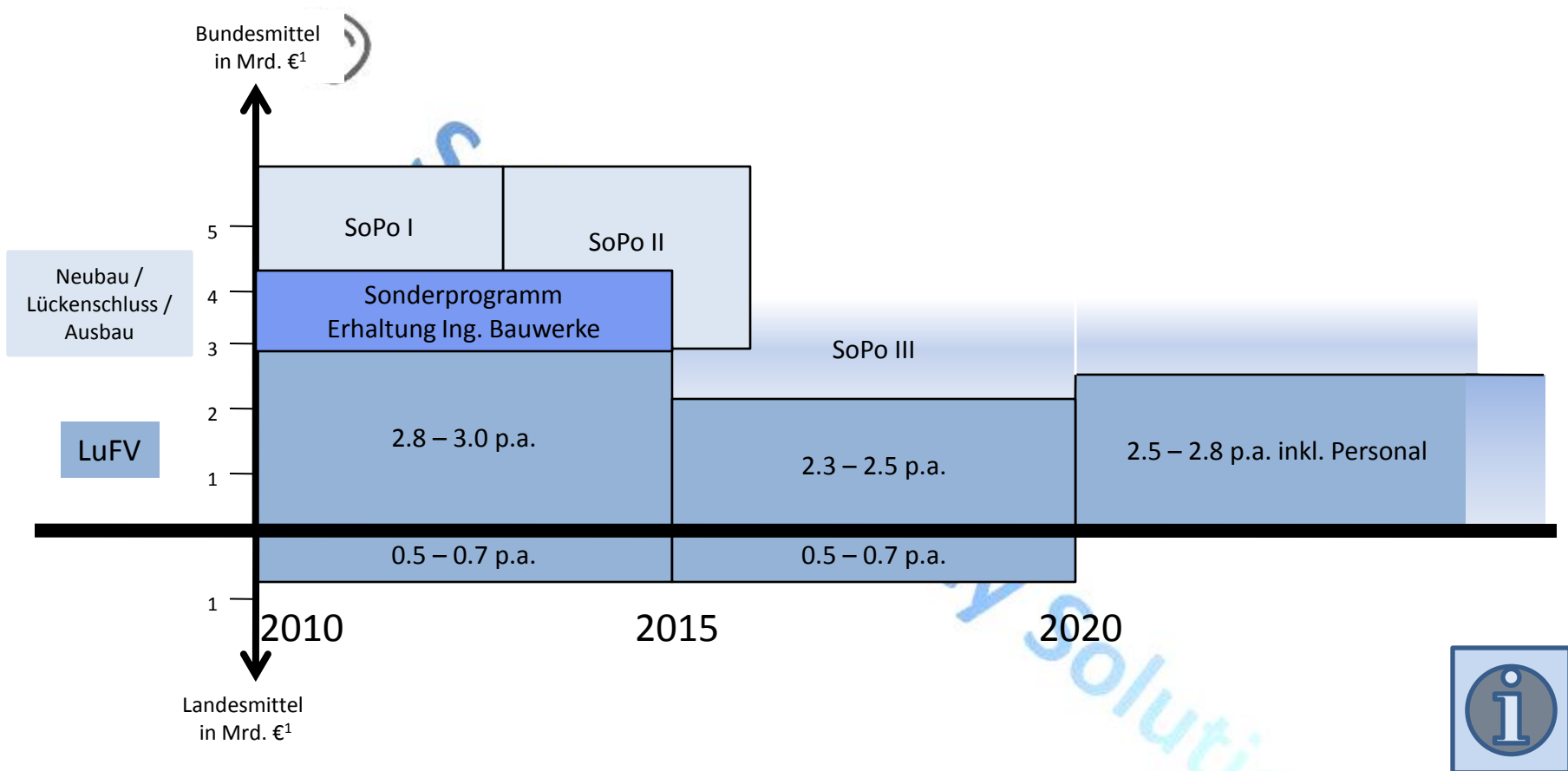
Verfügbarkeit
Flüssigkeit des
Verkehrs



Zustandswert
Straße je Fahrspur +
Ingenieurbauwerke



Keine realen DATEN!!!!!!



SoPo I = Sonderprogramm I für Vorhaben in Bau aus dem IRP; Gesamtvolumen 5.3 – 5.6 Mrd. €

SoPo II = Sonderprogramm II für planfestgestellte Vorhaben aus dem IRP; Gesamtvolumen 4.3 – 4.7 Mrd. €

SoPo III = Sonderprogramm III für Vorhaben in weiteren Planungsphasen; Gesamtvolumen 9.0 – 9.3 Mrd. € unter Prüfung des tatsächlichen verkehrlichen Bedarfs

Vielen Dank für Ihre Aufmerksamkeit



**Leistungs- und
Finanzierungsvereinbarung
LuFV-Straße**

Anlagen

Auszug aus der Berechnung des Pauschalbetrages

	Mittelzuweisung aus LuFV - Fern in Mio. ohne SV-Berücksichtigung	BAB					DTV gesamt
		Streckenlänge in km - Stand 01.01.2008	RQ	Fläche in qm	SV absolut - DTV	SV in % Gesamtverkehr	
Baden Württemberg	288,0 €	1.037	33,0	34.221.000	10.996	19,0%	57.956
Bayern	546,0 €	2.376	33,5	79.596.000	10.757	18,2%	48.065
Berlin	17,0 €	73	36,0	2.628.000	980		
Brandenburg	199,0 €	790	32,0	25.280.000	7.513		
Bremen	11,0 €	71	36,0	2.556.000	8.657	15,5%	55.709
Hamburg	15,0 €	81	36,0	2.916.000	13.110	16,0%	82.047
Hessen	237,0 €	962	34,0	32.708.000	10.752	17,2%	62.516
Mecklenburg Vorpommern	136,0 €	527	31,0	16.337.000	3.345	17,8%	18.814
Niedersachsen	344,0 €	1.398	32,0	44.736.000	8.950	19,9%	45.010
Nordrhein Westfalen	455,0 €	2.172	33,0	71.676.000	11.568	19,7%	58.816
Rheinland Pfalz	212,0 €	872	32,0	27.904.000	7.993	20,9%	38.243
Saarland	41,0 €	240	32,0	7.680.000	4.977	15,7%	31.675
Sachsen	145,0 €	478	32,0	15.296.000	8.453	20,9%	40.498
Sachsen-Anhalt	132,0 €	384	32,0	12.288.000	10.702	15,4%	42.107
Schleswig-Holstein	116,0 €	498	32,0	15.936.000	6.121	14%	39.841
Thüringen	115,0 €	404	32,0	12.928.000	8.022	14%	36.247
Gesamtstraßennetz in qkm	4.058	12.363	32,7	404.686.000			

Flächenberechnung

Schwerlastverkehrsanteil

Pauschalierungsansatz ohne Berücksichtigung der Ing.-Bauwerke

Mittel Betrieb	€ 500.000.000	1,24 €		
Mittel Erhalt	€ 1.060.000.000	2,62 €		
Mittelbedarf in Mrd Euro	9,31	3,85 €		

Pauschalbetrag pro qkm

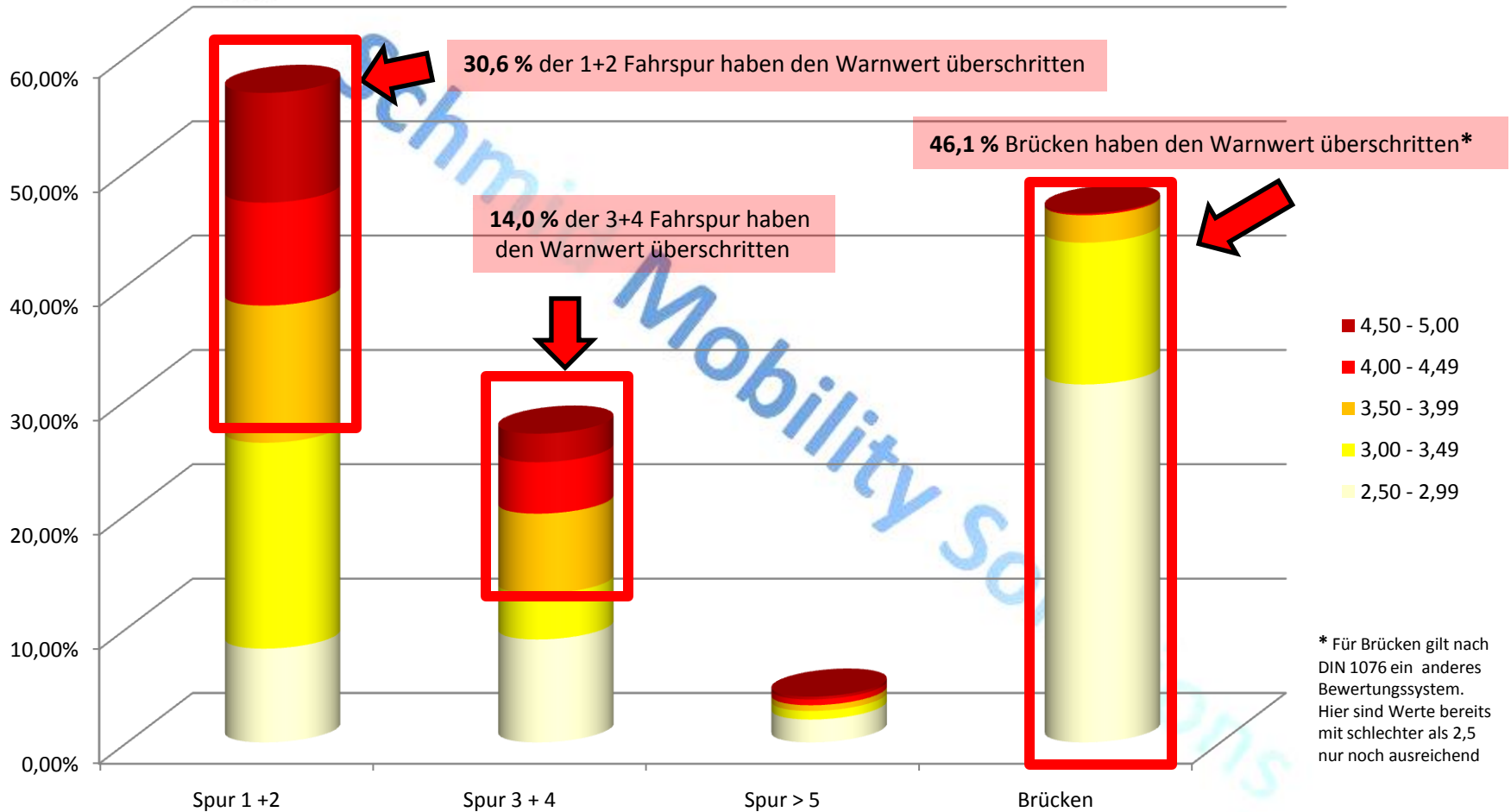
Gewichtungsschlüssel

Koeffizient - Mittelverteilung BAB		
Hamburg	0,364	0,104
Nordrhein Westfalen	0,351	0,091
Sachsen-Anhalt	0,334	0,075
Baden Württemberg	0,333	0,073
Hessen	0,316	0,056
Niedersachsen	0,280	0,020
Sachsen	0,264	0,004
Bayern	0,261	0,002
Thüringen	0,251	-0,009
Rheinland Pfalz	0,250	-0,010
Bremen	0,240	-0,019
Brandenburg	0,235	-0,025
Berlin	0,222	-0,038
Schleswig-Holstein	0,191	-0,068
Saarland	0,156	-0,104
Mecklenburg Vorpommern	0,108	-0,152

Koeffizient - + Korrektur



Zustandswerte – Datenbasis



Gem. Richtlinien für die Planung von Erhaltungsmaßnahmen an Straßenbefestigungen



Verfügbarkeit - Datenbasis



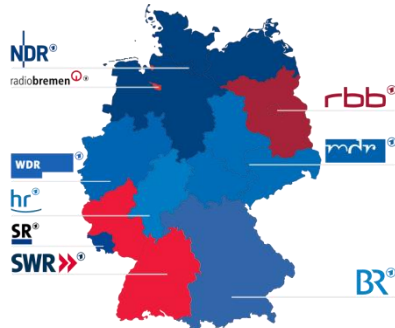
Quellen: 5.500 Induktionsschleifen,
4.400 Verkehrsflussmesser, 50.000 floating cars

TMCpro



TMC

NAVTEQ



Quellen BMW AG, Navteq, ARD



Glossar

ABMG	Autobahnmautgesetz
BAB	Bundesautobahn
DTV	durchschnittliche Tagesverkehrsfrequenz
Epl	Einzelplan (Einzelbudget im Haushaltsplan)
GG	Grundgesetz
RQ	Regelquerschnitt (~Breite der Straße)
SoPo	Sonderprogramm im Vorwegabzug vor Verteilung nach Länderquote
SV	Schwerlastverkehr
Tkm	Tonnenkilometer
TMC	Traffic Message Chanel
VIFGG	Verkehrsinfrastrukturfinanzierungsgesellschaftsgesetz

Dipl. Kfm. Frank M. Schmid

Geschäftsführer

Schmid Mobility Solutions GmbH

Gießerallee 31

47877 Willich

Telefon: + 49 (0) 2154 – 8839949

Telefax: +49 (0) 2154 – 88 77 241

Mobil: +49 (0) 172 - 295 6408

E-Mail: frank.schmid@schmid-mobility.de