



Baden-Württemberg



# Leistungs- und Finanzierungsvereinbarung LuFV-Bundesfernstraße

06. Mai 2010

## Bundesfernstraße

	Leistungstyp	Mittelherkunft	Ziel	Einsparpotential
Wipo-Bedarf <sup>1</sup>	Neubau	Einzelplan 12	parlamentarisch u. wirtschaftsstrukturpolitischer Bedarf	
	Lückenschluss	Einzelplan 12		
Verkehrlicher Bedarf	Ausbau	EPL 12 / PPP	verkehrsadäquate Infrastrukturbereitstellung	
	Erhalt	LuFV-Straße	Kosten- und Erlöskreisläufe mit hoher Transparenz	> 20 % > 600 Mio. p.a.
	Betrieb			

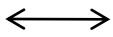
<sup>1</sup>Wirtschaftsstrukturpolitischer Bedarf

## LuFV - Fernstraßen



Vertragspartner

Bund



Länder

Mittel

75 – 85%

15 – 25%

- Ifd. Maut – Anteil Straße
- Ermächtigung

- Aufwendungen für Personal- u. Sachkosten

Laufzeit

- 5 + 5 Jahre

gesetzl. Grundlage

- verfassungsrechtliche Basis
- ABMG
- ggf. VIFGG
- LuFV - Fernstraßen

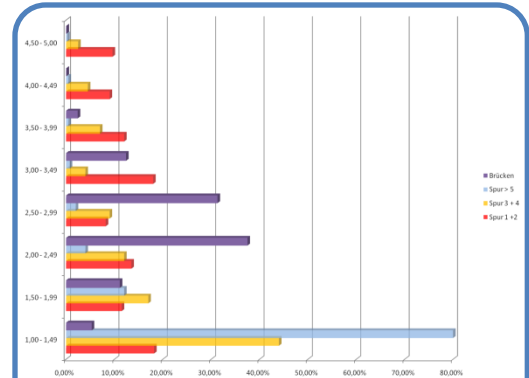
## Output-Spezifikationen = parlamentarische Entscheidungsbasis

• Bundesland	Qm	DTV - SV Streckenlänge in km Kosten pro qm			
• Bundesland 1	34.221.000	10.996	1.037	<b>3,78 €</b>	0,07 €
• Bundesland 2	79.596.000	8.757	2.376	<b>2,95 €</b>	0,90 €
• Bundesland 3	2.628.000	7.980	73	<b>4,13 €</b>	<b>-0,28€</b>
• Bundesland 4	25.280.000	7.513	790	<b>3,45 €</b>	0,40 €
• Bundesland 5	2.556.000	8.657	71	<b>4,40 €</b>	<b>-0,55</b>
• Bundesland 6	2.916.000	13.110	81	<b>4,25 €</b>	<b>-0,40</b>
• Bundesland 7	32.708.000	10.752	962	<b>3,75 €</b>	0,10 €
• Bundesland 8	16.337.000	3.345	527	<b>3,55 €</b>	0,30 €
• Bundesland 9	4.736.000	8.950	1.398	<b>3,68 €</b>	0,17 €
• Bundesland 10	71.676.000	11.568	2.172	<b>3,55 €</b>	0,30 €
• Bundesland 11	27.904.000	7.993	872	<b>3,85 €</b>	0,00 €
• Bundesland 12	7.680.000	4.977	240	<b>4,12 €</b>	<b>-0,27</b>
• ...	15.296.000	8.453	478	<b>3,45 €</b>	0,40 €

**Benchmark**  
Kosten pro qm



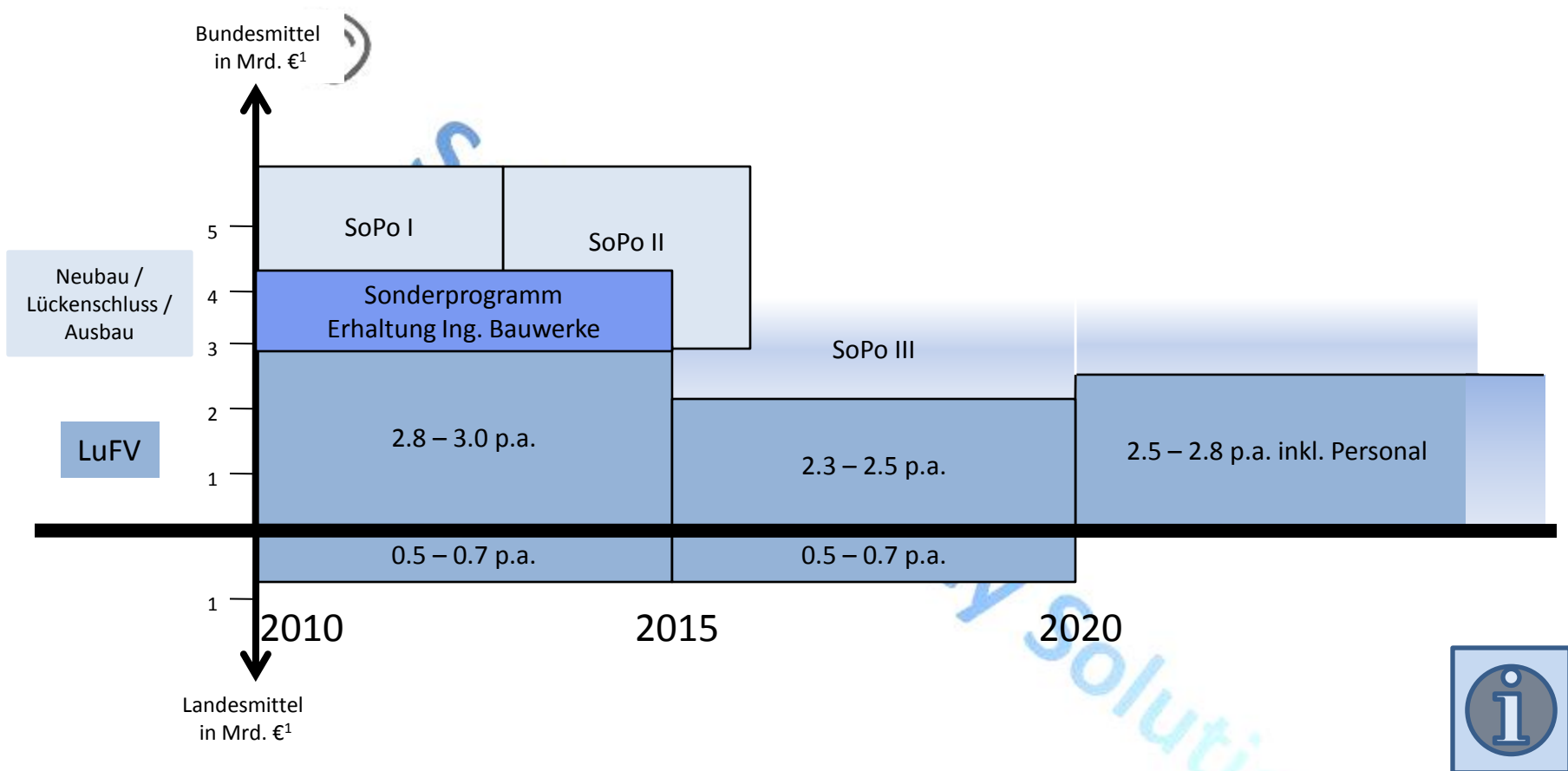
**Verfügbarkeit**  
Flüssigkeit des  
Verkehrs



**Zustandswert**  
Straße je Fahrspur +  
Ingenieurbauwerke



**Keine realen DATEN!!!!!!**



SoPo I = Sonderprogramm I für Vorhaben in Bau aus dem IRP; Gesamtvolumen 5.3 – 5.6 Mrd. €

SoPo II = Sonderprogramm II für planfestgestellte Vorhaben aus dem IRP; Gesamtvolumen 4.3 – 4.7 Mrd. €

SoPo III = Sonderprogramm III für Vorhaben in weiteren Planungsphasen; Gesamtvolumen 9.0 – 9.3 Mrd. € unter Prüfung des tatsächlichen verkehrlichen Bedarfs



**Vielen Dank für Ihre Aufmerksamkeit**



**Leistungs- und  
Finanzierungsvereinbarung  
LuFV-Straße**

**Anlagen**

## Auszug aus der Berechnung des Pauschalbetrages

	Mittelzuweisung aus LuFV - Fern in Mio. ohne SV-Berücksichtigung	BAB					DTV gesamt
		Streckenlänge in km - Stand 01.01.2008	RQ	Fläche in qm	SV absolut - DTV	SV in % Gesamtverkehr	
Baden Württemberg	288,0 €	1.037	33,0	34.221.000	10.996	19,0%	57.956
Bayern	546,0 €	2.376	33,5	79.596.000	8.757	18,2%	48.065
Berlin	17,0 €	73	36,0	2.628.000	980		
Brandenburg	199,0 €	790	32,0	25.280.000	7.513		
Bremen	11,0 €	71	36,0	2.556.000	8.657	15,5%	55.709
Hamburg	15,0 €	81	36,0	2.916.000	13.110	16,0%	82.047
Hessen	237,0 €	962	34,0	32.708.000	10.752	17,2%	62.516
Mecklenburg Vorpommern	136,0 €	527	31,0	16.337.000	3.345	17,8%	18.814
Niedersachsen	344,0 €	1.398	32,0	44.736.000	8.950	19,9%	45.010
Nordrhein Westfalen	455,0 €	2.172	33,0	71.676.000	11.568	19,7%	58.816
Rheinland Pfalz	212,0 €	872	32,0	27.904.000	7.993	20,9%	38.243
Saarland	41,0 €	240	32,0	7.680.000	4.977	15,7%	31.675
Sachsen	145,0 €	478	32,0	15.296.000	8.453	20,9%	40.498
Sachsen-Anhalt	132,0 €	384	32,0	12.288.000	10.702	15,4%	42.107
Schleswig-Holstein	116,0 €	498	32,0	15.936.000	6.121	14%	39.841
Thüringen	115,0 €	404	32,0	12.928.000	8.022	14%	36.247
<b>Gesamtstraßennetz in qkm</b>	<b>4.058</b>	<b>12.363</b>	<b>32,7</b>	<b>404.686.000</b>			

Flächenberechnung

Schwerlastverkehrsanteil

### Pauschalierungsansatz ohne Berücksichtigung der Ing.-Bauwerke

Mittel Betrieb	€ 500.000.000	1,24 €		
Mittel Erhalt	€ 1.060.000.000	2,62 €		
<b>Mittelbedarf in Mrd Euro</b>	<b>9,31</b>	<b>3,85 €</b>		

Pauschalbetrag pro qkm

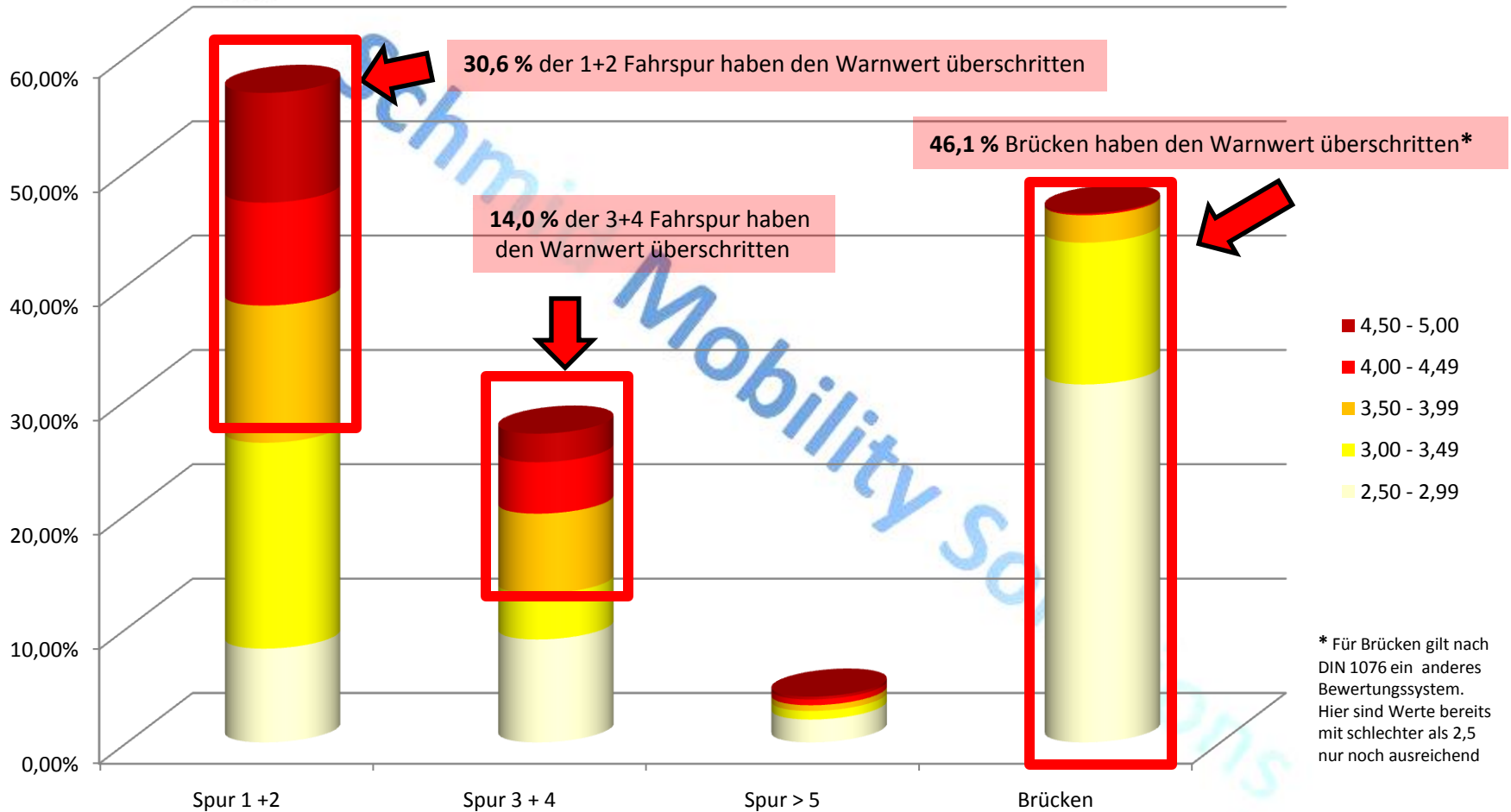
## Gewichtungsschlüssel

Koeffizient - Mittelverteilung BAB		
Hamburg	0,364	0,104
Nordrhein Westfalen	0,351	0,091
Sachsen-Anhalt	0,334	0,075
Baden Württemberg	0,333	0,073
Hessen	0,316	0,056
Niedersachsen	0,280	0,020
Sachsen	0,264	0,004
Bayern	0,261	0,002
Thüringen	0,251	-0,009
Rheinland Pfalz	0,250	-0,010
Bremen	0,240	-0,019
Brandenburg	0,235	-0,025
Berlin	0,222	-0,038
Schleswig-Holstein	0,191	-0,068
Saarland	0,156	-0,104
Mecklenburg Vorpommern	0,108	-0,152

Koeffizient - + Korrektur



## Zustandswerte – Datenbasis



\* Für Brücken gilt nach DIN 1076 ein anderes Bewertungssystem. Hier sind Werte bereits mit schlechter als 2,5 nur noch ausreichend

Gem. Richtlinien für die Planung von Erhaltungsmaßnahmen an Straßenbefestigungen



## Verfügbarkeit - Datenbasis



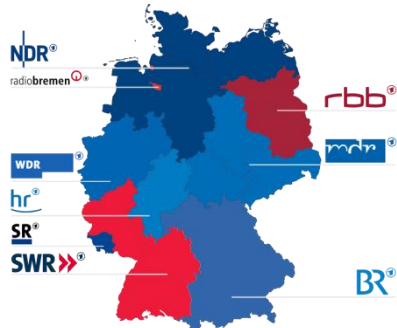
**Quellen:** 5.500 Induktionsschleifen,  
4.400 Verkehrsflussmesser, 50.000 floating cars

**TMCpro**



**TMC**

# NAVTEQ



Quellen BMW AG, Navteq, ARD



## Glossar

ABMG	Autobahnmautgesetz
BAB	Bundesautobahn
DTV	durchschnittliche Tagesverkehrsfrequenz
Epl	Einzelplan (Einzelbudget im Haushaltsplan)
GG	Grundgesetz
RQ	Regelquerschnitt (~Breite der Straße)
SoPo	Sonderprogramm im Vorwegabzug vor Verteilung nach Länderquote
SV	Schwerlastverkehr
Tkm	Tonnenkilometer
TMC	Traffic Message Chanel
VIFGG	Verkehrsinfrastrukturfinanzierungsgesellschaftsgesetz

**Dipl. Kfm. Frank M. Schmid**

Geschäftsführer

**Schmid Mobility Solutions GmbH**

Gießerallee 31

47877 Willich

Telefon: + 49 (0) 2154 – 8839949

Telefax: +49 (0) 2154 – 88 77 241

Mobil: +49 (0) 172 - 295 6408

E-Mail: [frank.schmid@schmid-mobility.de](mailto:frank.schmid@schmid-mobility.de)